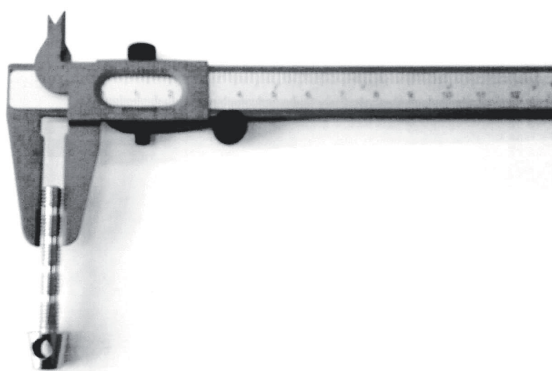


# STOPP-IT

## Storleksguide - Stopp-it skruvar

För att du enklare skall kunna bestämma vilken skruvstorlek kan du använda Stopp-it's guide nedan. Vi ber dig vara observant på att vissa skruv storlekar är snarlika så för att garantera att du får rätt storlek skall du kontrollmäta med ett skjutmått eller rådfråga din återförsäljare.

*När du mäter storleken med ett skjutmått så skall du mäta yttermättet på gängan, se figur nedan.*



**M8 ca 7,5 mm skruvdiameter**



**M6 ca 5,9 mm skruvdiameter**



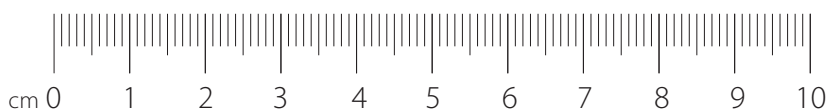
**M5 ca 4,8 mm skruvdiameter**



**M4 ca 3,8 mm skruvdiameter**



**M3 ca 3 mm skruvdiameter**



[www.stopp-it.se](http://www.stopp-it.se)

kontakt och info [support@stopp-it.se](mailto:support@stopp-it.se) eller +46 (0) 8 51970052